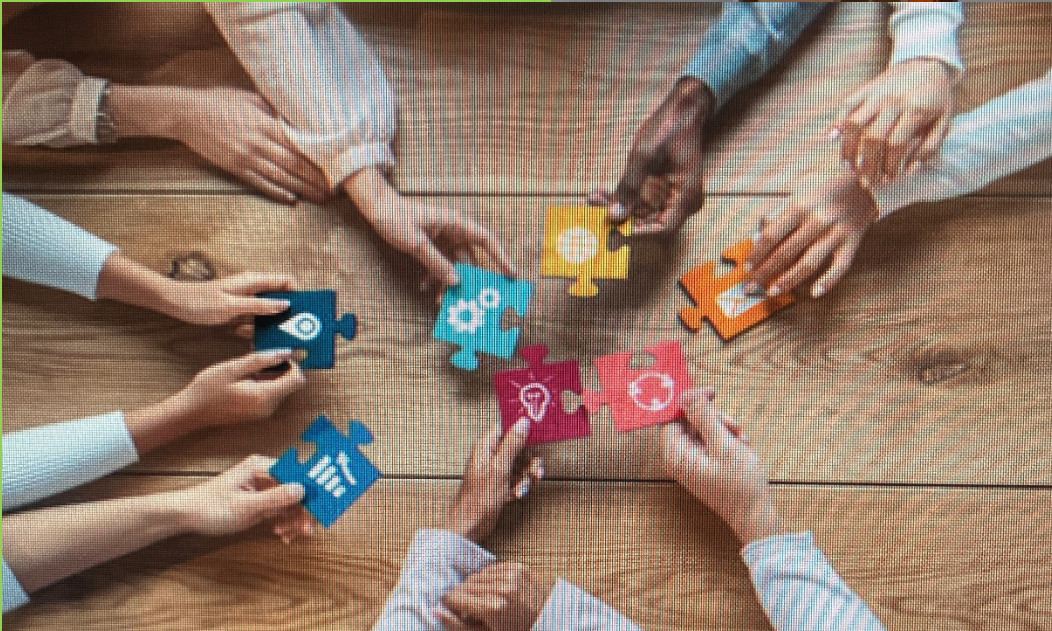


Das Lütgens



Bürgerhaus für Roetgen

Ort des Miteinanders und der Neugier

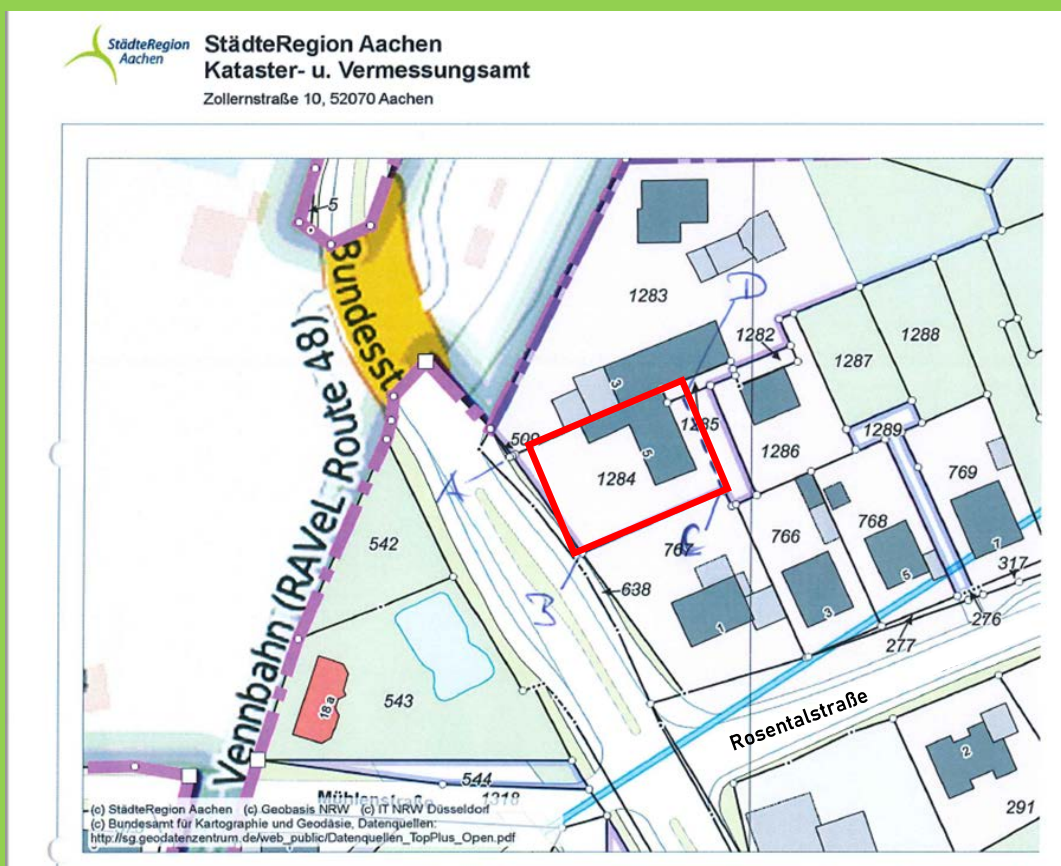
Der Heimat- und Geschichtsverein Roetgen e.V. (HeuGeVe) rettet das letzte große Denkmal aus mehr als 250 Jahren „Weberdorf Roetgen“ und saniert das älteste und schon fast verfallene Weberhaus der Familie Lütgen von 1763 an der Bundesstr. 5.

Daraus soll ein Bürgerhaus für Jung und Alt entstehen, ein Ort des Miteinanders und der Neugier und damit ein neuer dörflicher Anziehungspunkt: „**Hier will ich sein!**“

Es ist das Wahrzeichen, woher Roetgen einmal kam. Wir gestalten daraus Zukunft! Das ist nur mit der aktiven Unterstützung aller an Roetgen interessierten Bürger möglich.

Aus der „Alten Weberei“ wird „Das Lütgens“.

Zunächst wird das Haupthaus ohne wesentliche Änderungen als Denkmal saniert. In einer zweiten Phase soll die ehemalige Scheune ebenfalls aufgearbeitet werden.



Nutzungskonzept

„Das Lütgens“ soll vielfältig und von allen Alters- und Interessengruppen genutzt werden können.

Hochattraktiv, publikumsstark, zentral und wirksam an der Bundesstraße gelegen. Ein Leuchtturm in Roetgen!

Musik

Räume für Musikunterricht

Proberaum für jugendliche Bands, Blasmusik und Chöre

Raum für kleine Konzerte oder Jazz

Kunst und Kultur

Alternatives kleines Theater

Kunst und Bares & Poetryslam für junge Künstler

Kleinkunst jeder Art

Lit.Eifel

Kurse

Kurse der Volkshochschule

Weber- & Textil-Kurse

Yogakurse

Erzählcafé

Bürgertreff

Weinprobierstube

Märchenstunde im Winter

Ausstellungen

Weihnachtshaus

Conceptstore

Kleinkunst-Geschenkartikel

Textilkunst

Heimat- u. Geschichtsverein

Vorträge

Gesamtarchiv für Roetgener

Geschichte

Grundriss:

DG



Nutzfläche:

Nutzflächenberechnung			
EG	OG	DG	Scheune
15,85	18,03	13,00	56,52
8,20	14,46	14,00	10,51
21,45	17,11	13,00	9,79
17,74	18,27		
17,20	17,95		
17,51			
97,95	85,82	40,00	76,82
Nutzfläche Gesamt ohne Scheune			223,77

Kosten der Sanierung

Sanierungskosten Denkmal Bundesstr. 5		
	PHASE I Haupthaus	
0. Kauf der Immobilie (erledigt)	Kauf + Grunderwerbssteuer + erste Notmaßnahmen	120.532 €
1. Rohbauer	Betondecke, Fundamente, Anschlüsse	66.000 €
2. Zimmerer	Ausbesserung Dachstuhl u. Fachwerk	49.000 €
3. Energetische Sanierung		
Dachdecker	Dach abdecken, eindecken, dämmen	60.000 €
Schreiner	Fenster u. Türen Wärmeschutz	33.000 €
Fußböden Dämmung inkl. Fußbodenheizung	Fußbodenheizung, Estrich, Fliesen, Parkett	59.000 €
Heizung	Wärmepumpe	45.000 €
Schuppenschalung	Schalung mit Dämmung	20.000 €
Energetische Beratung und Begleitung		20.000 €
Lehmputz		20.000 €
10. Maler- und Lackierarbeiten		15.000 €
Unvorhergesehenes nur Energetische Sanierung	10 % der energetischen Sanierung	25.700 €
	Energetische Sanierung gesamt	297.700 €
4. Sanitär		15.000 €
7. Elektro		15.000 €
13. Metallbau	Fluchttreppe und sonstiges	25.000 €
14. Außenanlage		10.000 €
15. Architekt, Statik		8.000 €
16. Unvorhergesehenes	10 % der Kosten ohne energetische Sanierung	18.800 €
Gesamt		625.032 €

Finanzierung

Finanzierung Denkmal Bundesstr. 5		
	PHASE I Haupthaus	
0. Finanzierungsbedarf	Inklusive Grundstückskosten	625.032 €
	Davon Energetische Sanierung	297.700 €
1. Eigenkapital HeuGeVe		49.532 €
1. Patenschaften	50 Roetgener Bürger und Unternehmen 500 € oder mehr	25.000 €
2.Spenden	Spenden in jeder Höhe von vielen Roetgener Familien von 5.--200.-	5.000 €
Zuschüsse	KfW: Energetische Sanierung	37.770 €
	Deutsche Stiftung Denkmalschutz	50.000 €
	Stiftung NRW	100.000 €
	Land NRW: Gemeinschaftshaus:	50.000 €
Darlehn	KfW	259.930 €
	Sparkasse	47.800 €
	Finanzierung gesamt	625.032 €
Jährliche Kosten	Zins: 1,9% (KfW- BEG NWG) + 2,6% Tilung	11.697 €
	Sparkasse 4,3% + 1,7 Tilung	2.868 €
	Gesamt Zins und Tilung	14.565 €
erwartete Mieteinnahmen	223m ² * 7,0 € (netto 80%)	14.986 €

Bürger schaffen das Bürgerhaus

Der HeuGeVe konnte die Alte Weberei erwerben, aber die Sanierung übersteigt unsere Möglichkeiten. Jetzt sind die Bürger Roetgens gefragt: Wir suchen für das notwendige Eigenkapital mehr als 100 Roetgener Bürger und Unternehmen, die bereit sind, eine Patenschaft zu übernehmen. Nur mit diesen Patenschaften wird es „Das Lütgens“ als Bürgerhaus in der „Alten Weberei“ geben.

Patenschaften

- Patenschaften können für 500,- € oder mehr übernommen werden.
- Sie erhalten eine Patenschaftsurkunde.
- Alle Paten werden – soweit einverstanden – auf einer Schautafel an der Baustelle und später im Gebäude genannt.
- Patenschaft oder Spende sind steuerlich absetzbar (bis 45 % Ersparnis).



Spenden

Dankbar nehmen wir Spenden für „Das Lütgens“ in jeder Höhe, 5.- € genauso wie 100.- oder 200.- €, entgegen. Sie beteiligen sich damit aktiv am Dorfleben. Bequem hier über QR-Code:

oder

Überweisung

Kennwort „Spende Lütgens“ oder „Patenschaft Lütgens“ an unser Konto bei der Sparkasse Aachen DE70 3905 0000 1071 2538 41



Mitglied im HeuGeVe ?

Rufen Sie uns an oder schreiben Sie uns eine Mail!

V.i.S.d.P. Rolf Wilden

Heimat- u. Geschichtsverein Roetgen e.V. (Der HeuGeVe ist ein gemeinnütziger Verein.)

Roetgenbachstr. 45 52159 Roetgen 0171 210 25 28

Mail: info@heugeve-roetgen.de

Internet: www.heugeve-roetgen.de